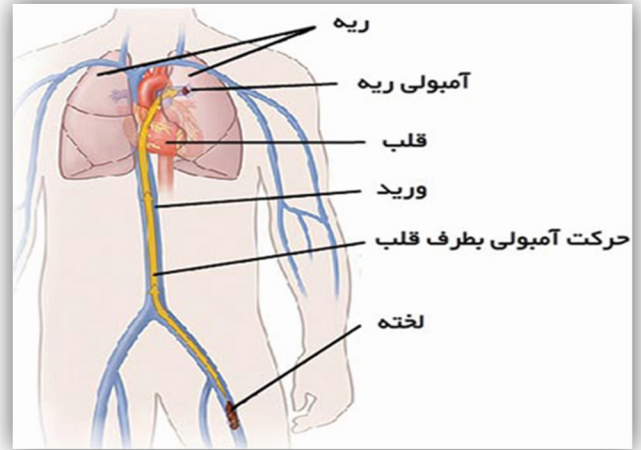


#### ❖ شرح بیماری

وجود لخته خون یا ندرتاً چربی در یکی از شریان‌های تغذیه کننده بافت ریه را گویند. منشاء این لخته خون معمولاً یکی از رگ‌های اندام‌های تحتانی (پاها) یا لگن است یا ممکن است چربی متعاقب شکستگی یکی از استخوان‌های بزرگ اندام‌های تحتانی باشد. لخته از طریق جریان خون به بافت ریه رسیده که منجر به انسداد شریان‌های آن شده و ایجاد علائم می‌کند. آمبولی ریه در بزرگسالان شایع تر است.



#### ❖ علائم شایع بیماری

در صورت ابتلا به آمبولی ریه ممکن است علائم زیر در فرد بروز نماید:

- ✓ تنگی نفس و درد ناگهانی قفسه سینه
- ✓ سرفه و گاهی خلط خونی
- ✓ تندی ضربان قلب
- ✓ غش یا حالت غش
- ✓ تب مختصر
- ✓ احتمال تورم اندام تحتانی

#### ❖ علل شایع بیماری

از عواملی که باعث ایجاد آمبولی ریه می‌شود می‌توان به موارد زیر اشاره نمود:

- ✓ لخته شدن خون در وریدهای عمقی، این حالت هر زمان که خون در داخل ورید تجمع یافته و به خوبی جریان نداشته باشد می‌تواند ایجاد شود.
- ✓ آمبولی چربی ناشی از شکستگی استخوان
- ✓ عوامل تشدید کننده احتمال ابتلاء به بیماری عبارتند از:
  - ✓ سن بالای ۶۰ سال
  - ✓ استراحت طولانی مدت در بستر به هر علت
  - ✓ نشستن طولانی مدت در یک وضعیت ثابت مثل مسافرت با هواپیما
  - ✓ جراحی اخیر
  - ✓ نارسایی احتقانی قلب
  - ✓ اختلال ریتم قلب
  - ✓ کم خونی
  - ✓ غلظت بالای خون
  - ✓ شکستگی استخوان
  - ✓ چاقی
  - ✓ مصرف قرص‌های ضد بارداری
  - ✓ بارداری

#### ❖ تشخیص و درمان بیماری

- ✓ شرح حال و معاینه دقیق
- ✓ بررسی‌های تشخیصی
- ✓ عکس رادیولوژی قفسه سینه
- ✓ اسکن ریه
- ✓ آنژیوگرافی ریه
- ✓ نوار قلب
- ✓ سمع قلب و ریه و آزمایش‌های خون جهت اندازه‌گیری عوامل انعقادی

#### ❖ درمان

- ✓ هدف درمانی عبارتست از:
  - ✓ حفظ عملکرد قلب و ریه در حد قابل قبول (تا برطرف شدن لخته) و جلوگیری از عود آمبولی

- ✓ درد قفسه سینه
- ✓ سرفه همراه خلط خونی
- ✓ کوتاهی نفس
- ✓ تشدید تورم و درد ساق پا

اقدامات درمانی که ممکن است با توجه به علائم و شدت بیماری برای بیمار انجام شود شامل:

- ✓ ممکن است به منظور بستن ورید بزرگ منتهی به قلب و ریه (وریداجوف) یا قرار دادن یک صافی در داخل آن برای جلوگیری از عبور لخته‌ها به سمت قلب، جراحی لازم باشد
- ✓ استفاده از جوراب کشی یا پیچیدن ساق پا با باند کشی

## ❖ داروها

پزشک با توجه به شدت و علائم بیماری ممکن است داروهای زیر را جهت بیمار استفاده نماید:

- ✓ داروهای ضد انعقاد جهت حل کردن لخته و جلوگیری از ایجاد دوباره آن سطح داروهای ضد انعقاد باید به طور مرتب اندازه‌گیری شود تا اطمینان حاصل شود سطح آنها در حد مطلوب و بی‌خطر است.
- ✓ تجویز اکسیژن، در صورت نیاز
- ✓ تجویز آنتی‌بیوتیک، در موارد آمبولی عفونی
- ✓ سایر داروها بر حسب نیاز

## ❖ فعالیت در زمان ابتلا به بیماری

در زمانی که به این بیماری مبتلا هستید لازم است جهت فعالیت موارد زیر را مد نظر قرار دهید:

- ✓ استراحت در بستر تا رفع علائم حاد، در طی استراحت در بستر اندام‌های تحتانی را به طور مکرر حرکت دهید تا به جریان یافتن خون در آنها کمک شود.
- ✓ از نشستن به حالتی که ساق‌ها یا مچ پاها را روی یکدیگر بیندازید خودداری کنید.
- ✓ در هنگام نشستن طولانی مدت طوری بنشینید که پاها بالاتر از ران‌ها قرار گیرند.
- ✓ در هنگام خوابیدن پاها را بالاتر از سطح بستر قرار دهید.

## ❖ رژیم غذایی و تغذیه

- ✓ رژیم خاصی توصیه نمی‌شود در صورت وجود بیماری زمینه‌ای با تجویز پزشک

مرکز آموزشی درمانی شهید آیت‌الله دکتربهشتی (ره) قم

جهت دسترسی به مطالب "آموزش بیمار"، به سایت زیر مراجعه فرمائید:

[www.bmc.muq.ac.ir](http://www.bmc.muq.ac.ir)

❖ در چه شرایطی به پزشک مراجعه نمائید؟